



III INTEGRAR- CONGRESSO INTERNACIONAL DE ARQUIVOS,
BIBLIOTECAS, CENTROS DE DOCUMENTAÇÃO E MUSEUS

Modelo conceitual para recursos imagéticos: uma proposta de integração entre arquivos, bibliotecas e museus

Ana Carolina Simionato

Plácida L. V. Amorim da Costa Santos



Introdução

- Resultados da tese (2015)

Modelagem conceitual DILAM: princípios descritivos de arquivos, bibliotecas e museus para o recurso imagético digital

Introdução

- Necessidade: tornar acessíveis e disponíveis as imagens;
- Preocupações:
 - relações do domínio - tipo de recurso informacional.
 - respeitar as diferenças organizacionais de arquivos, bibliotecas e museus
- Meio digital - usuários
 - Integração entre os contextos;
 - Proposta *Digital Images for Libraries, Archives and Museums (DILAM)*.

Metodologia

- Pesquisa teórica e aplicada, qualitativa
- Em relação os objetivos - exploratória
- Modelagem Entidade-Relacionamento
 - Simionato (2012) - RFDID

Arquivologia, Biblioteconomia e Museologia

- O tipo de contexto, também diverge o tratamento do tipo de recurso.
- Na descrição da Arquivologia, foi identificado três correntes teóricas e metodológicas: diplomática arquivística, pós-custodial e a arquivística integrada.
- Alinhamento com os modelos conceituais da Arquivologia - CMAD e MoReq

Arquivologia, Biblioteconomia e Museologia

- Biblioteconomia pelo seu desfecho histórico desenvolveu com os novos modelos e padrões
 - FRBR, FRAD, FRSAD
- Na Museologia, a coleção deve refletir ao recurso
 - Entre os campos necessários: tipo de material, técnica utilizada, procedência, história de exposição e conservação.

Modelo conceitual DILAM

- Objetivo de equivaler os princípios descritivos de forma que integre e seja complementar ao planejamento de dados estruturados.
- O modelo foi elaborado em três etapas:
 - requisitos funcionais;
 - metadados adequados ao recurso imagético digital;
 - entidades e criação do modelo DILAM

Requisitos funcionais DILAM

- *user tasks*

- Biblioteconomia, pela Declaração Internacional de Catalogação (2009)
- Arquivologia, os usuários são muitas vezes os próprios profissionais
- Museologia, *Conceptual Reference Model* (CRM)

Requisitos funcionais DILAM

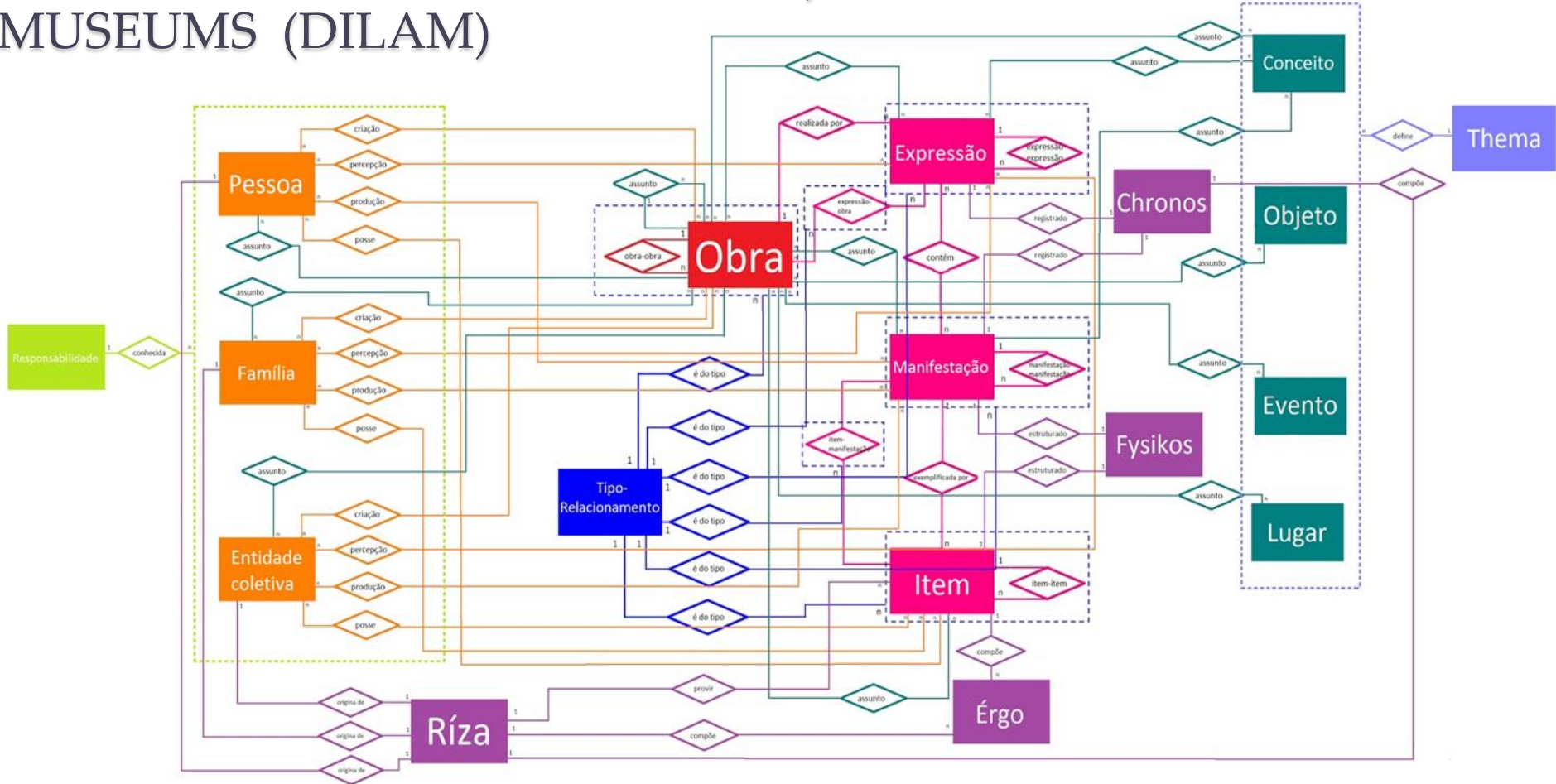
- **Encontrar** materiais que correspondem aos critérios de pesquisa do usuário;
- **Identificar** uma entidade;
- **Selecionar** uma entidade adequada para as necessidades do usuário;
- **Explorar** os recursos imagéticos de uma coleção, utilizando atributos e relações entre os recursos, usando atributos e relacionamentos;
- **Escolher** os assuntos para que possam encontrar as imagens desejadas, usando atributos e relacionamentos,
- **Reconhecer** as responsabilidades de criação de um recurso imagético digital, e buscar as autorias, usando atributos e relacionamentos; e
- **Obter** o recurso imagético, selecionado e identificado.

Metadados DILAM

- Método *crosswalking* - pareamento de dados descritivos
- Os padrões de metadados utilizados no crosswalk foram: Anglo-American Cataloguing Rules, second edition revised (AACR2r), Cataloging Cultural Objects (CCO), Categories for the Description of Works of Art (CDWA), Categories for the Description of Works of Art Lite (CDWA Lite), Describing Archives: a content standard (DACS), Dublin Core (DC), Encoded Archival Description (EAD), Graphic Materials, International Standard Archival Description General (ISAD(G)), International Standard Bibliographic Description, consolidated edition (ISBD), Resource Description and Access (RDA), Rules for Archival Description (RAD) e SPECTRUM.

RESULTADOS

DIGITAL IMAGES FOR LIBRARIES, ARCHIVES AND MUSEUMS (DILAM)



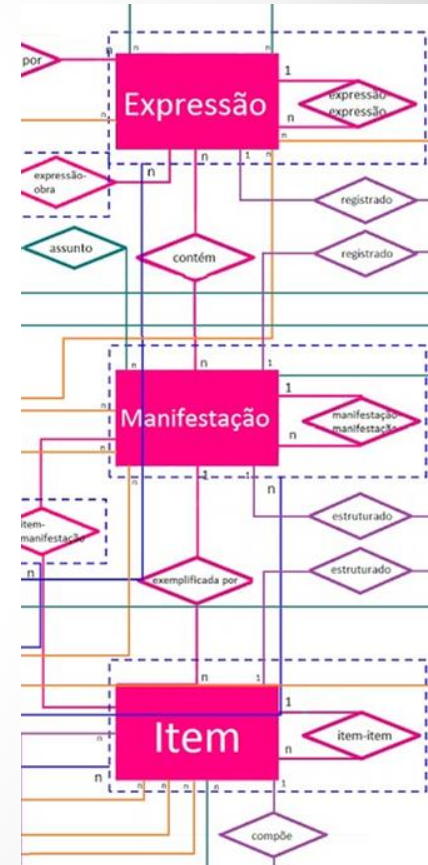
Entidades DILAM

- **Obra:** é a abstração da concepção intelectual do autor. Não é composta em suporte, apenas conceitualmente.



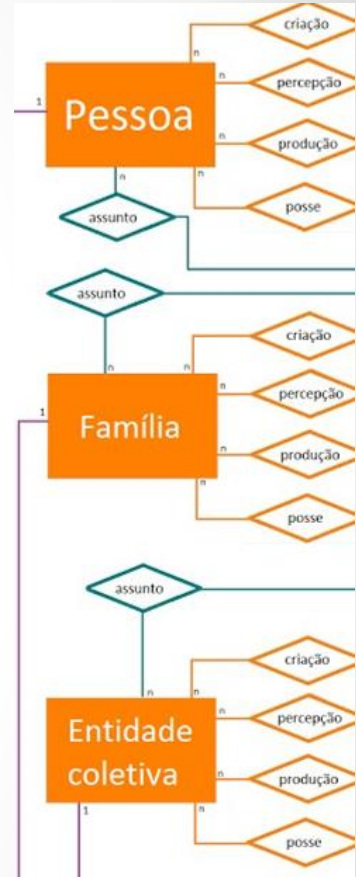
Entidades DILAM

- **Expressão:** realização intelectual ou artística, ou seja, elaboração da obra
- **Manifestação:** atribui a forma física e concreta da expressão de uma obra
- **Item:** a imagem que usuário encontrará em um catálogo, banco ou repositório de imagens



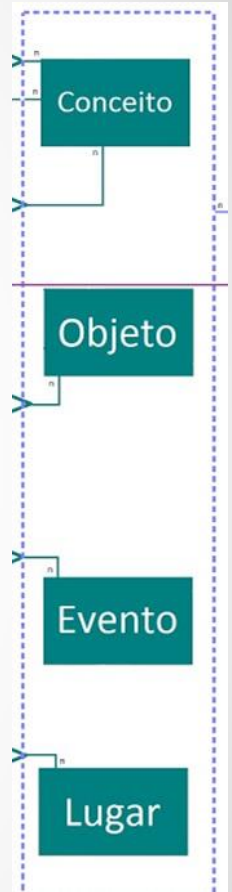
Entidades DILAM

- **Pessoa:** abstração do indivíduo, o principal responsável pela criação
- **Entidade coletiva:** são as organizações ou grupo de pessoas responsáveis pela criação e conteúdo autoral do indivíduo
- **Família:** possui as mesmas características da entidade coletiva, diferindo nas formas de parentesco ao indivíduo

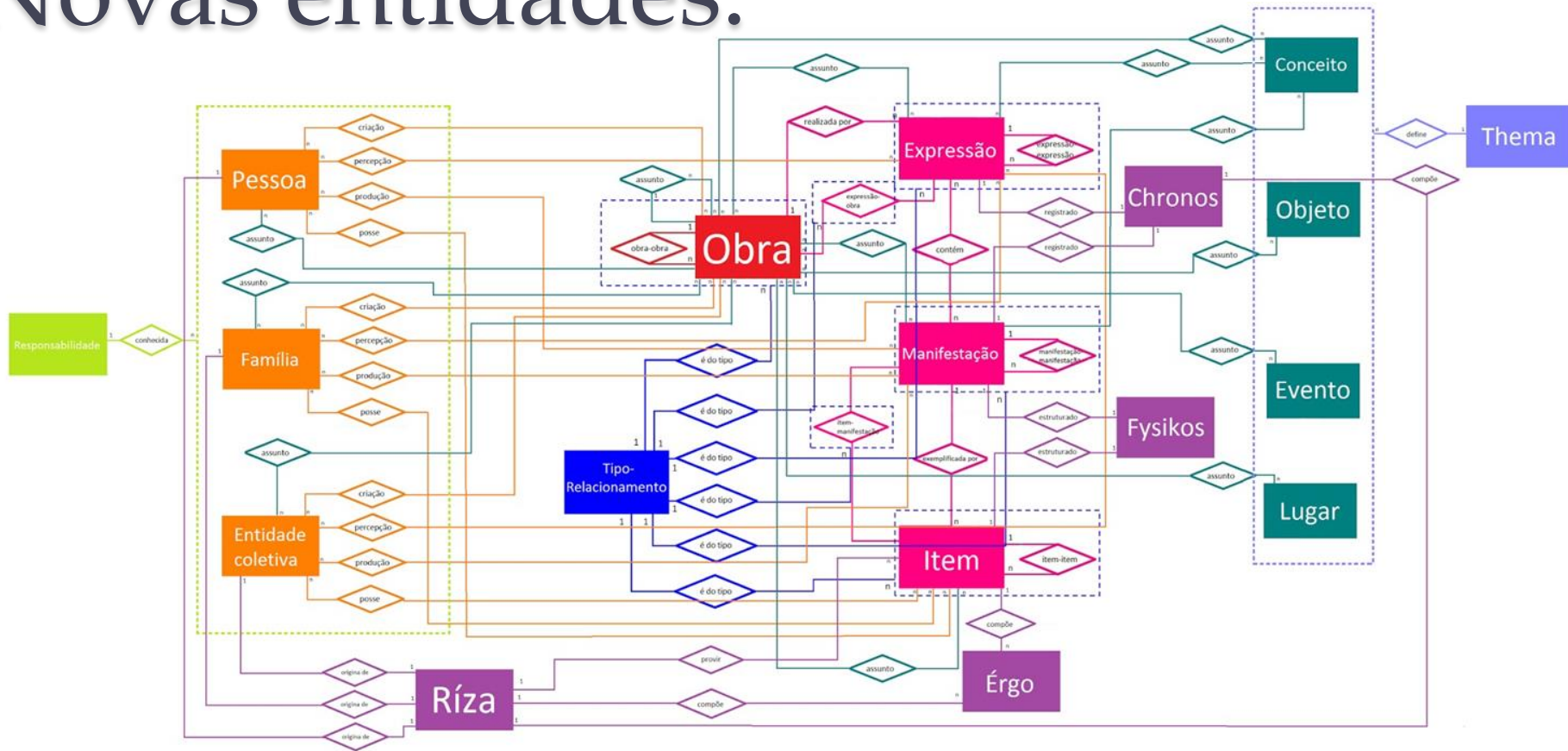


Entidades DILAM

- **Conceito:** noção abstrata de uma ideia que podem ser amplas ou específicas
- **Objeto:** categoria de coisas materiais que derivam a imagem
- **Evento:** ações, ocorrências ou acontecimentos que derivam a imagem
- **Lugar:** localização ou uma série de localizações



Novas entidades:



Responsabilidade, Tipo de relacionamento, Thema, Ríza, Érgo, Chronos, Fysikos.

Novas entidades

- **Responsabilidade:** Auxilia na identificação das principais formas de autoridade para o usuário.
- **Tipo de relacionamento:** Descreve a que tipo de relacionamento pertence o relacionamento complementar as entidades do Grupo 1 e Obra, Responsabilidade, entidade que relaciona ao controle de autoridade do Grupo 2 e Obra.
- **Thema:** É uma entidade para que os relacionamentos de todos os assuntos se atrelarem a apenas um, incorporando as entidades de Conceito, Objeto, Evento e Lugar.

Entidades de 'integração'

- **Chronos:** Foi identificado nos contextos e na definição dos atributos a necessidade de arquivos e museus em destacarem o tempo de uma obra. Principalmente, para Arquivologia a entidade determina em questão a temporalidade do recurso imagético e qual forma será armazenada. Possui relacionamentos de registro.
- **Fysikos:** A necessidade de uma entidade para propriedades físicas, parte do escopo da Museologia na criteriosa avaliação do estado em que os recursos se encontram, no caso, a imagem analógica se houve alguma danificação ou outra ocorrência. Possui relacionamentos de estrutura.

Novas entidades

- **Ríza**: Abrange as necessidades específicas para a identificação da procedência e proveniência. Possui relacionamentos de origem e provir.
- **Érgo**: Corresponde as atividades que necessitam ser relatadas, como a classificação, avaliação e curadoria. Possui relacionamentos de composição.

Atributos e entidades

<p><i>Chronos</i></p>	<p>Descrição sobre a temporalidade* Datas associadas a manifestação Datas associadas a expressão Notas*</p>
<p><i>Fysikos</i></p>	<p>Abertura da lente Coloração* Compensação de exposição Contraste* Descrição das dimensões* Distância focal Extensão* Flash* Forma* Formato / Tamanho* ISO* Marcas d'água* Materiais / Técnicas de Descrição* Materiais / Técnicas de Extensão* Nitidez* Orientação* Saturação* Tamanho Tipo de extensão*</p>

	<p>Tipo de dimensões Unidade das dimensões Valor das dimensões* Condição do Item Histórico de tratamento Plano de tratamento Notas*</p>
<p><i>Rízo</i></p>	<p>Descrição da procedência* Descrição da proveniência Estatuto Jurídico relacionado História administrativa/Biografia do Criador/Produtor* História da custódia* Procedência* Proveniência do Item Marcas/inscrições Histórico de exibição Notas*</p>
<p><i>Érgo</i></p>	<p>Descrição do proprietário / agente* Descrição sobre avaliação e eliminação Descrição sobre o sistema de arranjo* Características físicas e requisitos técnicos* Condições de acesso* Condições de reprodução Direitos autorais* Notas*</p>

Considerações

- DILAM é um modelo conceitual que aprecia as necessidades fundamentais dos contextos
- Referente ao item informacional, resalta-se a discrepância e as precauções para cada contexto.
 - Em bibliotecas, o item pode ter várias cópias que possuem o mesmo processo documental - os exemplares, ao contrário do que acontece em arquivos e museus.
 - Os cuidados com o recurso imagético para a Arquivologia e a Museologia são no sentido que os documentos são tratados como únicos e não há exemplares, apenas cópias ou réplicas. Além disso, nesses dois casos há uma importância maior: o vínculo com o criador ou produtor, no qual é decisivo para incorporação na coleção.

Considerações

- Isso pode ainda mais criar a interoperabilidade sintática de diversos tipos de recursos informacionais, bibliográficos, imagéticos, fílmicos, entre outros, em uma mesma base e catálogo.
- Indica que o sentido desta interlocução entre as instituições não converge à unificação, pois cada contexto mostra diferenças. Mas é importante expressar e destacar por meio do modelo DILAM como isso pode ser colaborativo e cooperativo em relação aos avanços tecnológicos presentes na representação e organização da informação.

Em andamento

- LOD para arquivos, bibliotecas e museus

Obrigada pela atenção!

acsimionato@ufscar.br